



GARMUNIQUE TRAVEL

Let's begin the exclusive journey

ทัวร์ต่างประเทศ จัดกรุ๊ปเหมา ทัวร์ล่องเรือ
ทัวร์ในประเทศ แพคเกจที่พัก และกิจกรรมในไทย

บริษัท การ์มูนิก จำกัด

เลขที่ 620 ซอยบรมราชชนนี 72 ถนนบรมราชชนนี
แขวงศาลาธรรมสพน์ เขตทวีวัฒนา กรุงเทพมหานคร 10170



ใบอนุญาตประกอบธุรกิจนำเที่ยว เลขที่ 11/11404



contact@garmuniquetravel.com www.garmuniquetravel.com Garmunique Travel 082-134-9455 @garmuniquetravel

CHERRY BLOSSOM SENDAI FUKUSHIMA TOKYO

หมู่บ้านโออิจิจุกุ



เก็บสตอเบอร์รี่



ล่องเรือหุบเขาเกบิเค



พิเศษ!!
พักออนเซน 2 คืน



เดินทาง (TAS-TG-TYO-012)

12 - 17 เม.ย. 2569

73,900

เทศกาลซากุระทิวลิป • พระใหญ่อุซึคุไดบุทสึ • ถนนคิลิสโรด • ย่านอิชิบังโจ
วัดบุซซอนจิ • ล่องเรือหุบเขาเกบิเค • สวนสาธารณะฟูมาโอกะ โจชิ • สวนดอกท้อ
ฮิโตะเมะเซิมบงซากุระ • นั่งรถราง • อุโมงค์ดอกซากุระริมธารน้ำคันทันบงอิ
หมู่บ้านโออิจิจุกุ • มาสุมาร์เดินเอาท์เล็ท • ถนนคุราสึคุริ • ซินจูกุ

ฟรี wifi บนรถบัสตลอดการเดินทาง , ประกันภัยเดินทาง , นำหนักกระเป๋า 23 กิโลกรัม

วันที่	กำหนดการเดินทาง	เข้า	เที่ยง	เย็น	โรงแรม
1	ท่าอากาศยานสุวรรณภูมิ กรุงเทพฯ – ท่าอากาศยานนานาชาตินาริตะ (TG640 // 22.10 – 06.20+1)			✈	
2	เทศกาลซากุระทิวลิป – พระใหญ่อุซึคุโตบุทสึ – ถนนคิลิสโรด – ย่านช้อปปิ้งอิชิบังโจ	-	🍷	🍷	DAIWA ROYNET SENDAI HOTEL OR SIMILAR
3	วัดชูซอนจิ – ล่องเรือหุบเขาเกบิเค – สวนสาธารณะฟูนาโอะกะ โจชิ – ฮิตะมะเซ็มมงซากุระ – นั่งรถราง	🍷	🍷	🍷 HOTEL	MERCURE MIYAGI ZAO RESORT & SPA OR SIMILAR 🍷
4	สวนดอกท้อ – อุโมงค์ดอกซากุระริมธารน้ำคันทันนจิ – หมู่บ้านโออุจิจุกุ – ฟุกุชิม่า – นาสูการ์เด็นเอาท์เล็ท	🍷	🍷	🍷 HOTEL	GRAND MERCURE NASU RESORT & SPA OR SIMILAR 🍷
5	เก็บสตรอเบอร์รี่ – คาวาโกเอะ – ถนนคุราสึคุริ – ช้อปปิ้งชินจุกุ	🍷	🍷	-	SHINJUKU GRANBELL HOTEL OR SIMILAR
6	ท่าอากาศยานนานาชาตินาริตะ – ท่าอากาศยานสุวรรณภูมิ กรุงเทพฯ (TG643 // 12.00 – 16.30)	🍷 ✈			

กรุณาเตรียมค่าทิปคนขับรถและมัดคุเทศก์ (ไกด์) จำนวน 1,500 บาท/ท่าน

วันที่ 1 ท่าอากาศยานสุวรรณภูมิ กรุงเทพฯ – ท่าอากาศยานนานาชาตินาริตะ

19.00 น. คณะเดินทางพร้อมกัน ณ อาคารผู้โดยสารขาออกระหว่างประเทศ ชั้น 4

ท่าอากาศยานสุวรรณภูมิ กรุงเทพฯ เคาน์เตอร์ สายการบิน Thai Airways (TG)

พบเจ้าหน้าที่ของบริษัท คอยให้การต้อนรับและอำนวยความสะดวกในการโหลดสัมภาระเช็คอินให้กับคณะ

22.10 น. ออกเดินทางจาก ท่าอากาศยานสุวรรณภูมิ กรุงเทพฯ

โดย สายการบิน Thai Airways เที่ยวบิน TG640

หมายเหตุ : เคาน์เตอร์เช็คอินปิดบริการก่อนเวลาเครื่องออก 60 นาที ผู้โดยสารทุกท่านพร้อมกัน ณ ประตูขึ้นเครื่องก่อนเวลาเครื่องออกอย่างน้อย 45 นาที



	เที่ยวบิน	เวลาออก	เวลาถึง
ขาไป	TG640	22.10	06.20+1
ขากลับ	TG643	12.00	16.30



น้ำหนักสัมภาระโหลดใต้ท้องเครื่อง 23 kg.

กระเป๋าทึบขึ้นเครื่อง 7 kg.



วันที่ 2 เทศกาลซากุระทิวลิป – พระใหญ่อุซึคุโตบุทสึ – ถนนคิลิสโรด – ย่านช้อปปิ้งอิิจิบังโจ (L/D)

06.20 น. เดินทางถึง ท่าอากาศยานนานาชาตินาริตะ ประเทศญี่ปุ่น
(เวลาที่ประเทศญี่ปุ่นจะเร็วกว่าประเทศไทย 2 ชม. ควรปรับนาฬิกาเพื่อสะดวกในการนัดหมาย)
นำท่านผ่านขั้นตอนการตรวจคนเข้าเมืองและศุลกากร พร้อม ตรวจเช็คสัมภาระ เรียบร้อยแล้ว
สำคัญมาก!! ประเทศญี่ปุ่นไม่อนุญาตให้นำอาหารสด เนื้อสัตว์ พืช ผัก ผลไม้ เข้าประเทศ
หากฝ่าฝืนมีโทษปรับและจับ



สนามบินนานาชาตินาริตะ
(โตเกียว)



เช้า พาท่านเดินทางไปชม “เทศกาลซากุระทิวลิป” เป็นงานประจำปีที่จัดขึ้นที่ Sakura Furusato Square จังหวัดชิบะ เพื่อให้นักท่องเที่ยวได้ชมดอกทิวลิปกว่า 600,000 ดอก จากกว่า 100 สายพันธุ์ที่บานสะพรั่งสวยงาม ซึ่งนอกจากทุ่งทิวลิปแล้ว ยังมีกังหันลมจำลองแบบเนเธอร์แลนด์ ร้านค้า และอาหารให้ท่านเพลิดเพลิน

กลางวัน  บริการอาหารกลางวัน ณ ภัตตาคารอาหารท้องถิ่นญี่ปุ่น (1)



บาย นำท่านเดินทางสักการะ **“พระใหญ่อุซึคุไดบุทสึ”** ตั้งอยู่ที่จังหวัดอิบารากิ เคยได้รับการบันทึกสถิติโลกจากกินเนสส์ว่าเป็น “Tallest Buddha” พระพุทธรูปปางประทับยืนทองสัมฤทธิ์ที่มีขนาดใหญ่ที่สุดในโลก (สูง 120 เมตร) ภายในพระพุทธรูปแบ่งเป็น 5 ชั้น แต่ละชั้นเต็มไปด้วยบรรยากาศอันน่าอัศจรรย์ มีความเจียบสงบและความผ่อนคลาย มีโซนจัดแสดงเกี่ยวกับพระพุทธศาสนา จุดชมวิว และสวนรอบๆ ที่สวยงามที่มีดอกไม้สีสันสดใสเบ่งบานตามฤดูกาล



จากนั้นพาท่านเดินทางไปช้อปปิ้ง ณ **“ถนนคิสโรด”** บริเวณนี้มีร้านค้ามากมาย เช่น ดองกิ ร้านอาหารต่าง ๆ ซึ่งเป็นย่านที่ได้รับความนิยมอย่างมาก และให้ท่านได้ช้อปปิ้งที่ **“ย่านช้อปปิ้งอิชิบังโจ”** คือย่านช้อปปิ้งสำคัญในเมืองเซนได ถือเป็นย่านการค้าที่ประกอบไปด้วยถนนหลายสายเชื่อมหากัน เป็นศูนย์รวมร้านค้ามากมายหลายร้อยร้าน โดยมีร้านค้าตั้งอยู่เรียงรายตลอดเส้นทาง และยังรวมไปถึงบรรดาห้างสรรพสินค้าต่าง ๆ ที่มีให้เลือกช้อปปิ้งเลือกซื้ออย่างหลากหลาย


สามารถเดินช้อปปิ้งได้ในร่มตลอดทาง มีสินค้าหลากหลายประเภท เช่น ร้านอาหาร ร้านเสื้อผ้า ร้านขายของฝาก และร้านอื่น ๆ อีกมากมาย

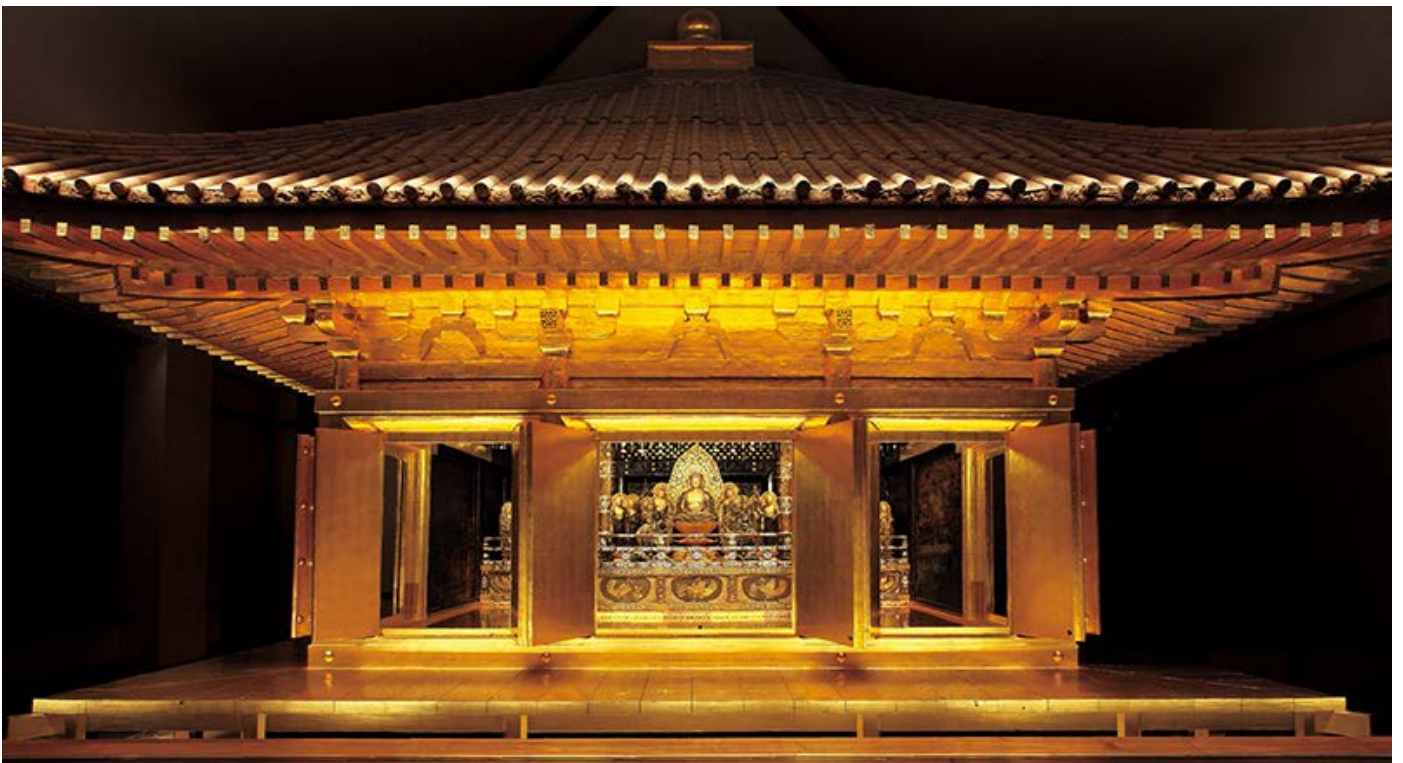
เย็น  บริการอาหารเย็น ณ ภัตตาคารอาหารท้องถิ่นญี่ปุ่น (2)

นำท่านเดินทางเข้าสู่ที่พัก DAIWA ROYNET SENDAI HOTEL หรือเทียบเท่า



วันที่ 3 วัดชูซอนจิ - ล่องเรือหุบเขาเกบิเค - สวนสาธารณะพุนาโอกะ โจชิ - ฮิตะเมะเซ็มบงซากุระ - นั่งรถราง (B/L/D)

เช้า  บริการอาหารเช้า ณ ห้องอาหารของโรงแรมที่พัก (3)



เช้า นำท่านเดินทางไป “**วัดชูซอนจิ**” คือวัดพุทธนิกายเทนได ที่ก่อตั้งขึ้นในปี ค.ศ. 850 และได้รับการขึ้นทะเบียนเป็นมรดกโลกโดยองค์การยูเนสโกในปี ค.ศ. 2011 วัดนี้มีชื่อเสียงจากสถาปัตยกรรมที่สวยงาม โดยเฉพาะวิหาร

สีทอง นอกจากนี้วัดชูซอนจียังมีสวนและบรรยากาศโดยรอบที่เต็มไปด้วยธรรมชาติ เหมาะแก่การเดินเที่ยวชม เรียกได้ว่าเป็นสถานที่ที่ผสมผสานระหว่างศิลปะและธรรมชาติที่นักท่องเที่ยวสามารถสัมผัสความสงบและประวัติศาสตร์อันลึกซึ้งของญี่ปุ่นได้อย่างแท้จริง (เวลาเดินทางโดยประมาณ 2 ชั่วโมง)



จากนั้นนำทุกท่านไป **“ล่องเรือหุบเขาเกบิเค”** เป็นหุบเขาโชดหินที่สวยงาม มีชื่อเสียงในเรื่องกิจกรรมล่องเรือตามลำน้ำด้วยเรือไม้โบราณ ท่ามกลางธรรมชาติที่งดงาม มีทั้งหน้าผาหินสูง น้ำใส ให้ท่านได้ล่องเรือเลียบไปตามลำน้ำเพื่อชมความงามของธรรมชาติริมสองฝั่งแม่น้ำ โดยเฉพาะช่วงฤดูใบไม้ผลิไปจนถึงฤดูใบไม้ร่วงจะมีความสวยงามมากเป็นพิเศษ ให้ทุกท่านชมความงดงามของวิวทิวทัศน์และเก็บรูปความประทับใจ

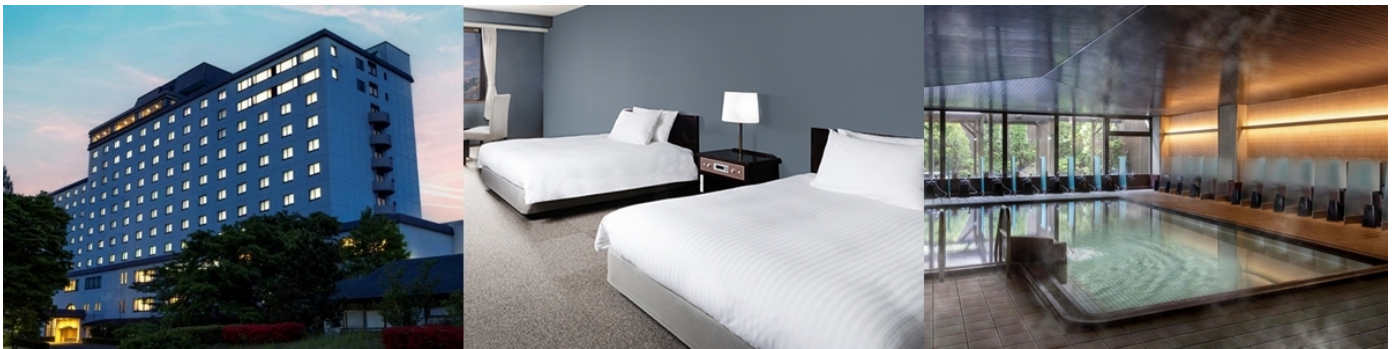
กลางวัน บริการอาหารกลางวัน ณ ภัตตาคารอาหารท้องถิ่นญี่ปุ่น (4)



บ่าย นำทุกท่านไปชมซากุระ ณ **“สวนฟูนาโอกะ โจชิ”** ตั้งอยู่ในจังหวัดมิยาเกะ (เวลาเดินทางโดยประมาณ 2 ชั่วโมง) เป็นสถานที่ที่มีทั้งความสวยงามของธรรมชาติและความสำเร็จทางประวัติศาสตร์ สวนแห่งนี้จะตั้งอยู่บนเนินเขาสูงซึ่งเต็มไปด้วยต้นซากุระกว่า 1,000 ต้น ที่ปลูกเรียงรายอยู่เป็นทิวแถวไล่ตั้งแต่บริเวณสองข้างทางลานจอดรถไปจนถึงบนภูเขา และพาท่านชมซากุระพันต้น ณ **“ฮิโตะเมะเซ็มบงซากุระ”** ทางเดินริมแม่น้ำชิโรอิชิ มียาวกว่า 8 กิโลเมตร ที่มีทิวแถวต้นซากุระเรียงรายกันกว่า 1,200 ต้น ตัดกับสีส้มของซากุระนั้นยิ่งทำให้ดูงดงามมาก ในช่วงหน้าซากุระนั้นที่นี่ก็จะจัดงานเทศกาลขึ้นทุกปี มีการออกร้านและนักท่องเที่ยวมากมายมาเยี่ยมชม และให้ท่านได้ **“นั่งสโลปคาร์ในรูปแบบรถรางสไตล์โบราณ”** ที่วิ่งลอดอุโมงค์ซากุระยาวทั้งสิ้น 305 เมตร (***)**ไม่รวมค่าบริการรถราง** (***) (***) การบานของดอกซากุระขึ้นอยู่กับสภาพอากาศ (***)

เย็น  **บริการอาหารเย็น ณ ห้องอาหารของโรงแรมที่พัก (5)**

นำท่านเดินทางเข้าสู่ที่พัก **MERCURE MIYAGI ZAO RESORT & SPA** หรือเทียบเท่า



อาบน้ำแร่ธรรมชาติ

ท่านจะได้สัมผัสกับการอาบน้ำแร่ญี่ปุ่น ซึ่งมีคุณสมบัติพิเศษจากแร่ธาตุต่างๆ ที่มีในน้ำ ช่วยบำบัดสุขภาพและผ่อนคลายร่างกายและจิตใจ การแช่ออนเซ็นเป็นส่วนสำคัญในวัฒนธรรมญี่ปุ่น และถือเป็นวิธีการผ่อนคลายที่นิยมมากในหมู่คนญี่ปุ่น และนักท่องเที่ยวจากทั่วโลก

วันที่ 4 สวนดอกท้อ – อุโมงค์ดอกซากุระริมธารน้ำคันทันนิจิ – หมู่บ้านโออุจิจูกุ – ฟุคุชิม่า –
นาสุการ์เด็นเอาท์เล็ท (B / L / D)

เช้า  **บริการอาหารเช้า ณ ห้องอาหารของโรงแรมที่พัก (6)**



เช้า พาท่านเดินทางไปชม **“สวนดอกท้อฮิซากะ ฮานาโมโมะ โนะ ซาโตะ”** สถานที่เดียวในญี่ปุ่นที่รวบรวมสายพันธุ์ดอกฮานาโมโมะจากทั่วโลกเอาไว้กว่า 40 สายพันธุ์ ประมาณ 300 ต้น ทั้งลำต้นและสีดอกไม้แตกต่างกันไปตามสายพันธุ์ ทั้งสีแดง ชมพู ขาว ให้ท่านได้ชื่นชมความสวยงามในแบบต่างๆ ของดอกท้อกัน (***) การบานของดอกท้อขึ้นอยู่กับสภาพอากาศ (***) (เวลาเดินทางโดยประมาณ 1 ชั่วโมง)



จากนั้นพาทุกท่านไปชม **“อุโมงค์ดอกซากุระริมธารน้ำคันทนจิ”** เป็นหนึ่งในจุดชมซากุระที่มีชื่อเสียงของจังหวัดฟูกุชิมะ จะมีลักษณะเป็นธารน้ำขนาดเล็กที่มีน้ำไหลผ่าน 2 ฟังแม่น้ำจะมีทางเดินและต้นซากุระขนาดใหญ่ เรียงรายเป็นระยะทางเกือบ 1 กิโลเมตร จนเกิดเป็นบรรยากาศของอุโมงค์ต้นซากุระเหนือธารน้ำพร้อมบรรยากาศที่เจียบสงบของเมืองชนบทเล็กๆ ของญี่ปุ่น (***) การบานของดอกซากุระขึ้นอยู่กับสภาพอากาศ (***) (เวลาเดินทางโดยประมาณ 1 ชั่วโมง)



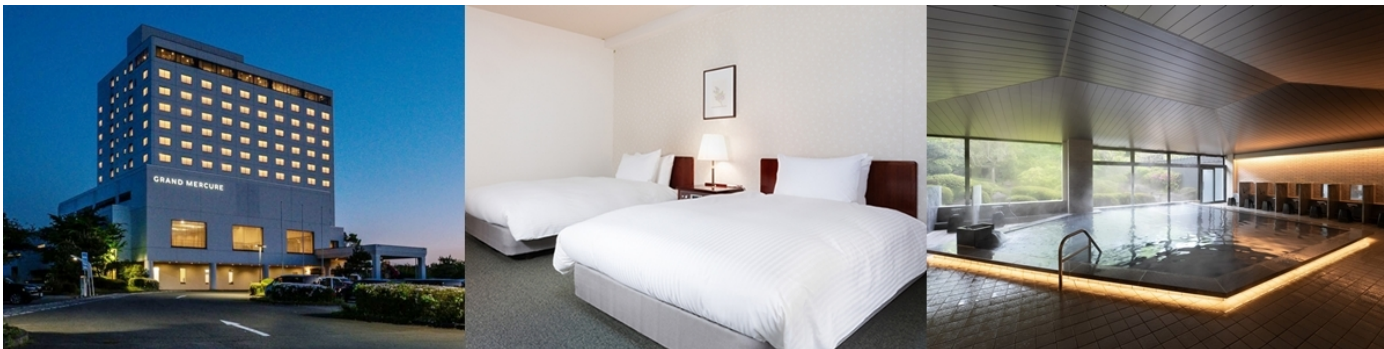
บาย นำท่านเดินทางสู่ **“หมู่บ้านโบราณ โออุชิจูกุ”** เป็นหมู่บ้านโบราณอยู่ที่จังหวัดฟุกุชิมะที่ก่อตั้งขึ้นในปี ค.ศ. 1640 ตรงกับสมัยเอโดะ โดยหมู่บ้านแห่งนี้เป็นเส้นทางแวะพักของซามูไรในยุคนั้น เรียกได้ว่าเป็นเส้นทางหลักของการคมนาคมการค้าระหว่างอาณาจักรโอสึและเมืองซังเคียง และยังได้รับการขึ้นทะเบียนเป็นเขตอนุรักษ์สิ่งปลูกสร้างอันทรงคุณค่าของชาติ โดยหมู่บ้านนี้จะมีบ้านโบราณ 40 – 50 หลังเรียงรายทั้งสองฝั่งเป็นระยะทางกว่า 500 เมตร ซึ่งภายในหมู่บ้านแห่งนี้มีบ้านโบราณสไตล์เอโดะ หลังคามุงจากด้วยต้นหญ้าที่เป็นภูมิปัญญาของชาวญี่ปุ่น



จากนั้นนำท่านเดินทางสู่ **“นาสุการ์เด้นเอาท์เลท”** เอาท์เล็ตมอลล์ที่ตั้งอยู่ท่ามกลางธรรมชาติ มีร้านค้าประมาณ 140 ร้าน เน้นเสื้อผ้าแฟชั่น กีฬา สินค้าไลฟ์สไตล์ ของใช้ในบ้าน และของที่ระลึก จุดเด่นคือบรรยากาศที่ผ่อนคลาย อิสระให้ท่านได้เลือกชมเลือกซื้อของฝากกันตามอัธยาศัย

เย็น   บริการอาหารเย็น ณ ห้องอาหารของโรงแรมที่พัก (8)

นำท่านเดินทางเข้าสู่ที่พัก GRAND MERCURE NASU RESORT & SPA หรือเทียบเท่า




อาบน้ำแร่ธรรมชาติ

ท่านจะได้สัมผัสกับการอาบน้ำแร่ญี่ปุ่น ซึ่งมีคุณสมบัติพิเศษจากแร่ธาตุต่างๆ ที่มีในน้ำ ช่วยบำบัดสุขภาพและผ่อนคลายร่างกายและจิตใจ การแช่ออนเซ็นเป็นส่วนสำคัญในวัฒนธรรมญี่ปุ่น และถือเป็นวิธีการผ่อนคลายที่นิยมมากในหมู่คนญี่ปุ่น และนักท่องเที่ยวจากทั่วโลก

วันที่ 5 เก็บสตรอเบอร์รี่ - คาวาโกเอะ - ถนนคุราสึคุริ - ซัปโปโปะชิโนงุ

(B / L)

เช้า  บริการอาหารเช้า ณ ห้องอาหารของโรงแรมที่พัก (9)



เช้า นำท่านเดินทางสู่ **“สวนสตรอเบอร์รี่”** ให้ท่านได้สัมผัสประสบการณ์การเก็บสตรอเบอร์รี่สดๆ ทานในสวน ซึ่งการปลูกผักและผลไม้ในประเทศญี่ปุ่นนั้นจะเน้นในเรื่องของความสะอาดและปลอดภัยเสมอ ท่านสามารถเด็ดสตรอเบอร์รี่ทานได้สดๆ โดยไม่ต้องกลัวสารเคมีปนเปื้อน

กลางวัน  **บริการอาหารกลางวัน ณ ภัตตาคารอาหารท้องถิ่นญี่ปุ่น (10)**



บ่าย นำท่านเดินทางสู่ **“ย่านเมืองคาวาโกเอะ”** เป็นเมืองเล็ก ๆ ในจังหวัดไซตามะ เป็นหนึ่งในสถานที่ท่องเที่ยวที่มีเสน่ห์มากที่สุดในแถบชานเมืองโตเกียว เป็นสถานที่ที่เหมาะสมสำหรับสัมผัสกับบรรยากาศญี่ปุ่นแบบดั้งเดิม ซึ่งมีทั้งสถาปัตยกรรมเก่าแก่ และวัฒนธรรมท้องถิ่นที่สามารถย้อนรอยไปในยุคเอโดะได้อย่างแท้จริง เป็นสถานที่ท่องเที่ยวที่ไม่ควรพลาดสำหรับคนที่ต้องการหลีกเลี่ยงความวุ่นวายของเมืองใหญ่และสัมผัสกับบรรยากาศแบบญี่ปุ่นดั้งเดิม

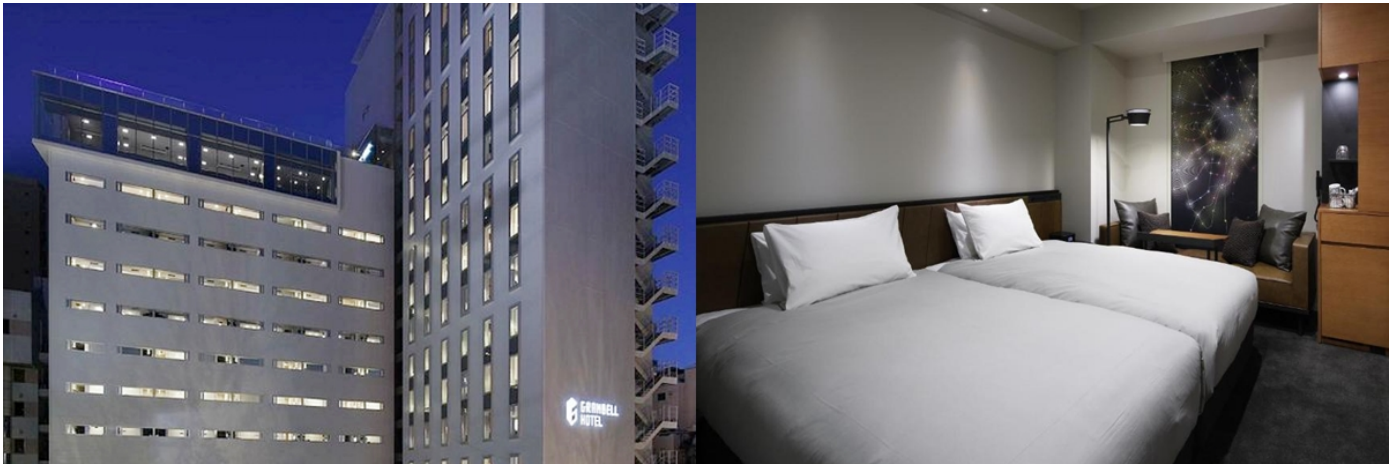
จากนั้นนำท่านเดินทางสู่ **“ถนนคุราชิมะ”** เป็นรูปแบบการก่อสร้างที่มีความสำคัญในประวัติศาสตร์ของญี่ปุ่น เป็นย่านเมืองเก่าที่เต็มไปด้วยโกดังเก็บสินค้าในสมัยก่อน ปัจจุบันก็ได้มีการนำโกดังเก็บสินค้านี้มาดัดแปลงเป็นร้านค้าจำหน่ายสินค้าและร้านอาหารให้นักท่องเที่ยวได้เพลิดเพลินกัน




บ่าย จากนั้นนำท่านเดินทางไปซื้อป๊อปปิ้ง ณ **“ย่านชินจูกุ”** เป็นหนึ่งในย่านที่มีชื่อเสียง คึกคัก และความหลากหลายทั้งในด้านการท่องเที่ยวและชีวิตกลางคืนที่สุดในกรุงโตเกียว ถือเป็นศูนย์กลางธุรกิจ การคมนาคม และการท่องเที่ยวที่สำคัญของประเทศที่เต็มไปด้วยแหล่งช้อปปิ้ง ร้านอาหาร บาร์ โรงแรม สถานบันเทิง และสถานที่ท่องเที่ยวต่างๆ ทำให้เป็นอีกหนึ่งจุดหมายที่สำคัญและน่าสนใจทั้งสำหรับชาวญี่ปุ่นเอง รวมทั้งนักท่องเที่ยวต่างชาติที่มาเยือน

เย็น  **บริการอาหารเย็น ณ ภัตตาคารอาหารท้องถิ่นญี่ปุ่น (11)**

นำท่านเดินทางเข้าสู่ที่พัก SHINJUKU GRANBELL HOTEL หรือเทียบเท่า



วันที่ 6 ท่าอากาศยานนานาชาตินาริตะ – ท่าอากาศยานสุวรรณภูมิ กรุงเทพฯ (B)

เช้า  **บริการอาหารเช้า ณ ห้องอาหารของโรงแรมที่พัก (12)**

ทำการเช็คเอาท์ออกจากโรงแรม กรุณาตรวจสอบสัมภาระให้เรียบร้อยเพื่อเตรียมตัวเดินทางไปสนามบิน

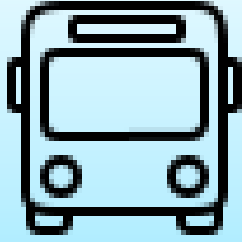
สมควรแก่เวลา นำท่านเดินทางสู่ ท่าอากาศยานนานาชาตินาริตะ

นำคณะเดินทางเช็คอินพร้อมโหลดสัมภาระ ณ เคาน์เตอร์สายการบิน Thai Airways (TG)

12.00 น. เดินทางจาก ท่าอากาศยานนานาชาตินาริตะ โดย สายการบิน Thai Airways เที่ยวบิน TG643

16.30 น. เดินทางถึง ท่าอากาศยานสุวรรณภูมิ ประเทศไทย โดยสวัสดิภาพพร้อมความประทับใจ

หมายเหตุ : รายการอาจเปลี่ยนแปลงได้ตามความเหมาะสม เนื่องจากสภาวะอากาศ, การเมือง, สายการบิน เป็นต้น



*** การให้บริการของรถบัสนำเที่ยวในประเทศญี่ปุ่น ตามกฎหมายของประเทศญี่ปุ่นนั้น สามารถให้บริการได้วันละไม่เกิน 10 ชั่วโมง และไม่สามารถเพิ่มเวลาได้ จึงขอสงวนสิทธิ์ในการปรับเปลี่ยนตารางการท่องเที่ยวในรายการเดินทาง โดยมัคคุเทศก์และคนขับจะเป็นผู้บริหารเวลาตามความเหมาะสม ***



*** ทางบริษัทขอสงวนสิทธิ์เฉพาะลูกค้าที่มีวัตถุประสงค์เพื่อท่องเที่ยวหรือสำรวจเส้นทางเท่านั้นหากท่านถูกเจ้าหน้าที่ตรวจคนเข้าเมืองของทางประเทศไทยและญี่ปุ่นปฏิเสธการเข้า-ออกเมืองถือเป็นเหตุผลที่อยู่นอกเหนือความรับผิดชอบของทางบริษัท ทางบริษัท ขอสงวนสิทธิ์ในการที่จะคืนค่าใช้จ่าย ใดๆ ทั้งสิ้นแก่ท่าน ***

*** หนังสือเดินทางต้องมีอายุการใช้งานเหลือมากกว่า 6 เดือนขึ้นไป และเหลือหน้ากระดาษอย่างต่ำ 2 หน้า ***

อัตราค่าบริการ

มีตัวเครื่องบินแล้วลดราคาท่านละ 25,000 บาท

ผู้ใหญ่	ท่านละ	73,900. -
เด็กอายุ 6 - 11 ปี (พักกับผู้ใหญ่ 2 ท่าน มีเตียงเสริม)	ท่านละ	66,900. -
เด็กอายุ 2 - 5 ปี (พักกับผู้ใหญ่ 2 ท่าน ไม่มีเตียงเสริม)	ท่านละ	55,900. -
เด็กอายุไม่เกิน 2 ขวบ ณ วันเดินทาง	ท่านละ	10,000. -
พักเดี่ยวเพิ่ม	ท่านละ	10,000. -

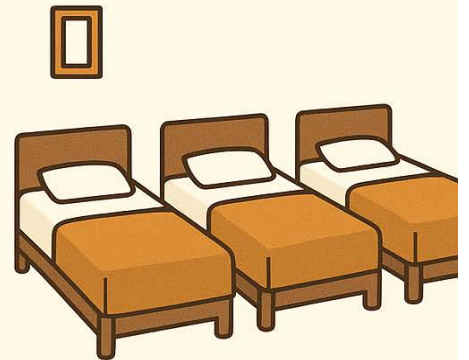
ห้องเดี่ยว (Single Room)



ห้องเตียงคู่ (Twin Room)



ห้องสามเตียง (Triple Room)



หมายเหตุ

กรณีจองห้องพักแบบ Triple (2 เตียง+1 ที่นอนเสริม) มาแล้ว ทางโรงแรมไม่สามารถจัดหาห้องหรือมีห้องพักประเภทนี้ให้ ทางบริษัทขอสงวนสิทธิ์ในการจัดห้องพักแบบแยก 2 ห้อง คือ (1 TWN + 1 SGL) ให้แทน

อัตราค่าบริการนี้รวม

- ✓ ค่าตัวเครื่องบิน ไป-กลับ พร้อมคณะ (รวมค่าภาษีสนามบิน และ ค่าภาษีน้ำมัน ณ วันที่ 19 พฤศจิกายน 2568)
- ✓ ค่าน้ำหนักกระเป๋าสัมภาระ 23 กิโลกรัม
- ✓ ค่าโรงแรมที่พักตามที่ระบุ หรือ เทียบเท่า (พัก 2-3 ท่าน / ห้อง)
- ✓ ค่าธรรมเนียมเข้าชมสถานที่ต่างๆ ตามรายการที่ระบุ
- ✓ ค่าอาหาร ตามรายการที่ระบุ
- ✓ ค่าน้ำดื่มวันละ 1 ขวด / ท่าน
- ✓ ค่ารถโค้ชปรับอากาศนำเที่ยวตามรายการที่ระบุ
- ✓ ค่าประกันภัยการเดินทางต่างประเทศ เงื่อนไขตามกรมธรรม์ วงเงินสูงสุด 1,000,000 บาท
- ✓ ค่าภาษีมูลค่าเพิ่ม 7% และหักภาษี ณ ที่จ่าย 3% (เฉพาะค่าบริการ)

อัตราค่าบริการนี้ไม่รวม

- ✗ ค่าใช้จ่ายส่วนตัวของผู้เดินทาง อาทิ ค่าทำหนังสือเดินทาง ค่าอาหารและเครื่องดื่ม ค่าโทรศัพท์ ค่าซักรีด ค่ามินิบาร์ในห้อง และค่าพาหนะต่างๆ ที่ไม่ได้ระบุในรายการ
- ✗ ค่าธรรมเนียมในกรณีที่กระเป๋าสัมภาระมีน้ำหนักเกินกว่าที่สายการบินนั้นๆ กำหนด หรือสัมภาระใหญ่เกินขนาดมาตรฐาน

- ✗ ค่าบริการอื่นๆ เพิ่มเติมของสายการบิน เช่น ที่นั่ง อาหาร วีลแชร์ และ บริการเสริมอื่นๆ
- ✗ ค่าภาษีน้ำมันที่ทางสายการบินมีการเรียกเก็บเพิ่ม ภายหลังจากทางบริษัทฯ ได้ออกตั๋วเครื่องบินไปแล้ว

เงื่อนไขการชำระเงิน และการจอง

- สำหรับการจอง กรุณาชำระมัดจำ ท่านละ **35,000** บาท ภายหลังจากที่ท่านทำการจอง 3 วัน
- ส่วนที่เหลือ ชำระก่อนการเดินทาง 30 วัน (นับรวมวันเสาร์และอาทิตย์)
- กรณีที่ลูกค้าทำการจองน้อยกว่าวันเดินทาง 30 วัน ก่อนเดินทาง ทางบริษัทฯ ขอสงวนสิทธิ์ในการเก็บค่าทัวร์เต็มจำนวนในวันที่ทำการจอง
- หากไม่มีการชำระเงินค่าทัวร์ตามเงื่อนไขที่กำหนด หรือ ชำระเงินไม่ครบตามจำนวนที่ทางบริษัทฯ เรียกเก็บถือว่าคุณยกเลิกการเดินทางโดยอัตโนมัติโดยไม่มีเงื่อนไข
- เมื่อท่านชำระเงินค่าทัวร์ไม่ว่าจะทั้งหมด หรือ บางส่วน ทางบริษัทฯ ถือว่าท่านได้ยอมรับเงื่อนไขและข้อตกลงต่างๆ ที่ได้ระบุไว้ทั้งหมดนี้แล้ว
- โปรดระบุมาดตอนจองทัวร์สำหรับท่านที่เป็นมุสลิม หรือ นับถือศาสนาอิสลาม หรือ แพ้อาหารบางประเภท
- คณะผู้เดินทางจำนวน 30 ท่านขึ้นไป จึงออกเดินทาง ในกรณีที่มีผู้เดินทางไม่ถึง 30 ท่าน ขอสงวนสิทธิ์เลื่อนวันเดินทาง, ยกเลิกการเดินทาง หรือมีการเปลี่ยนแปลงราคา โดยทางบริษัทฯ จะแจ้งให้ท่านทราบล่วงหน้า 30 วัน ก่อนการเดินทาง

เงื่อนไขยกเลิกการจอง

- กรณียกเลิกการเดินทาง น้อยกว่า 40 วัน เก็บค่าใช้จ่ายท่านละ 20,000 บาท
- กรณียกเลิกการเดินทาง น้อยกว่า 30 วัน เก็บค่าใช้จ่าย 50% จากราคาทัวร์ทั้งหมด
- กรณียกเลิกการเดินทาง น้อยกว่า 15 วัน เก็บค่าใช้จ่ายเต็มจำนวนตามราคาทัวร์ทั้งหมด

ขอมูลตัวเครื่องบิน

- ตัวเครื่องบินเป็นแบบหมู่คณะ ผู้โดยสารจะต้องเดินทางไปกลับพร้อมกรุ๊ปเท่านั้น หากลูกค้าต้องการเปลี่ยนวันเดินทางกลับต้องแจ้งล่วงหน้า 30 วันและชำระค่าใช้จ่ายตามที่สายการบินเรียกเก็บ
- กรณีท่านยกเลิกการเดินทางและทางบริษัทฯ ได้ทำการออกตั๋วเครื่องบินไปแล้ว (กรณีตัว Refund)
- ผู้เดินทางต้องเป็นผู้รอเงิน Refund โดยปกติประมาณ 3-6 เดือน จำนวนเงิน Refund ที่ได้จะขึ้นอยู่กับแต่ระบบของสายการบินนั้นๆ เป็นผู้กำหนด
- กรณีท่านที่จะออกตั๋วเครื่องบิน, รถทัวร์, รถไฟ ภายในประเทศเอง กรุณาแจ้งบริษัทฯ เพื่อขอคำยืนยันว่าทัวร์นั้นสามารถออกเดินทางได้แน่นอน มิฉะนั้นทางบริษัทฯ จะไม่รับผิดชอบค่าใช้จ่ายที่เกิดขึ้น
- ทางบริษัทฯ ไม่รับผิดชอบกรณีเกิดการสูญเสียชีวิต, สูญหาย และล่าช้า ของกระเป๋าและสัมภาระของผู้โดยสาร

- กรณีผู้เดินทางต้องการความช่วยเหลือเป็นพิเศษ เช่น ใช้วีลแชร์ กรุณาแจ้งล่วงหน้า 14 วันก่อนเดินทาง

ข้อมูลโรงแรมที่พัก

- เนื่องจากการวางแผนผังห้องพักของแต่ละโรงแรมแตกต่างกัน เช่น ห้องพักแบบห้องเดี่ยว (Single) ห้องพักแบบห้องคู่ 2 ท่าน (Twin/Double) และห้องพักแบบ 3 ท่าน (Triple Room) จึงอาจทำให้ห้องพักแต่ละประเภทอาจจะไม่ติดกัน หรืออยู่คนละชั้น
- โรงแรมอาจจะไม่มีห้องพักแบบ 3 ท่าน ต่อหนึ่งห้อง (Triple) หรือมีห้องไม่เพียงพอ หรืออาจไม่ใช่แบบเตียงเดี่ยวทั้ง 3 เตียงจึงขอสงวนสิทธิ์ในการจัดห้องให้เป็นแบบเป็นเตียงคู่ 1 เตียง กับ 1 เตียงเสริมทดแทน หรือแยก 2 ห้องคือ 1 ห้องพักคู่ และ 1 ห้องพักเดี่ยว โดยไม่มีค่าใช้จ่ายเพิ่ม
- สำหรับห้องพักแบบ 1 เตียงใหญ่ (Double) มีบริการเฉพาะบางโรงแรมเท่านั้น และขนาดห้องเท่ากับห้องพักเดี่ยว (Single) ซึ่งมีขนาดเล็ก ขอแนะนำให้ท่านเลือกจองห้องพักเป็น 2 เตียง (Twin)
- โดยส่วนใหญ่ตามธรรมเนียมของห้องพักจะเป็นห้องพักที่ห้ามสูบบุหรี่ (Non Smoking Room) โดยทางโรงแรมอาจมีการติดตั้งอุปกรณ์ดับควันไว้ในห้อง กรณีที่มีการลักลอบสูบบุหรี่ในห้องพัก และถูกตรวจสอบได้ ผู้เข้าพักจำเป็นต้องชำระค่าปรับกับโรงแรมโดยตรงโดยค่าปรับขึ้นอยู่กับเงื่อนไขของแต่ละโรงแรม
- โรงแรมในญี่ปุ่นบางโรงแรมอาจไม่มีบริการยกกระเป๋า ขอความร่วมมือจากทุกท่านดูแลกระเป๋าของตัวเอง บางโรงแรมที่อยู่ในเมือง ถนนค่อนข้างแคบ รถบัสไม่สามารถจอดหน้าโรงแรมได้จำเป็นต้องลากกระเป๋าไปเองจนถึงโรงแรม

ข้อมูลที่ควรทราบ

- ทวีร์นี้สำหรับผู้มีวัตถุประสงค์เพื่อการท่องเที่ยวเท่านั้น
- ทวีร์นี้ขอสงวนสิทธิ์สำหรับผู้เดินทางที่ถือหนังสือเดินทางธรรมดา (หน้าปกสีน้ำตาล/เลือดหมู) เท่านั้น กรณีที่ท่านถือหนังสือเดินทางราชการ (หน้าปกสีน้ำเงินเข้ม) หนังสือเดินทางทูต (หน้าปกสีแดงสด) และต้องการเดินทางไปพร้อมคณะทัวร์ อันมีวัตถุประสงค์เพื่อการท่องเที่ยวโดยไม่มีจุดหมายเชิญหรือเอกสารใดเชื่อมโยงเกี่ยวกับการขออนุญาตการใช้หนังสือเดินทางพิเศษอื่น ๆ หากไม่ผ่านการอนุมัติของเคาน์เตอร์เช็คอินด้านตรวจคนเข้าเมืองทั้งฝั่งประเทศไทย (ต้นทาง) ขาออก และต่างประเทศ (ปลายทาง) ขาเข้า ไม่ว่าจะกรณีใดก็ตามทางบริษัทฯ ขอสงวนสิทธิ์ไม่รับผิดชอบความผิดพลาดที่จะเกิดขึ้นในส่วนนี้ ไม่ว่าจะส่วนใดส่วนหนึ่ง
- ทวีร์นี้เป็นทัวร์แบบเหมาจ่ายล่วงหน้าเรียบร้อยแล้ว หากท่านไม่ได้ร่วมเดินทางหรือใช้บริการตามที่ระบุไว้ในรายการ ไม่ว่าจะบางส่วนหรือทั้งหมด หรือถูกปฏิเสธการเข้า-ออกเมือง หรือด้วยเหตุผลใดๆ ก็ตามทางบริษัทฯ ขอสงวนสิทธิ์ไม่คืนเงินค่าบริการทั้งหมด
- ทางบริษัทฯ ขอสงวนสิทธิ์ในการเปลี่ยนแปลงรายการการเดินทางตามความเหมาะสม เพื่อให้สอดคล้องกับสถานการณ์ ภูมิอากาศ และเวลา ณ วันที่เดินทางจริงของประเทศที่เดินทาง ทั้งนี้ทางบริษัทฯ จะคำนึงถึงความปลอดภัย และประโยชน์ของลูกค้าเป็นสำคัญ

- ทางบริษัท ขอสงวนสิทธิ์ไม่รับผิดชอบต่อความเสียหาย หรือ ค่าใช้จ่ายใดๆ ที่เพิ่มขึ้นของนักท่องเที่ยวที่ไม่ได้เกิดจากความผิดของทางบริษัท เช่น ภัยธรรมชาติ การจลาจล โรคระบาด การนัดหยุดงานการปฏิบัติ อุบัติเหตุ ความเจ็บป่วย ความสูญหายหรือเสียหายของสัมภาระ ความล่าช้า เปลี่ยนแปลงหรือการบริการของสายการบิน เหตุสุดวิสัยอื่น เป็นต้น
- มัคคุเทศก์ พนักงาน หรือตัวแทนของทางบริษัท ไม่มีอำนาจในการให้คำสัญญาใดๆ แทนบริษัท เว้นแต่มีเอกสารลงนามโดยผู้มีอำนาจของบริษัท กำกับเท่านั้น
- คณะทัวร์นี้เป็นการชำระค่าใช้จ่ายทั้งหมดแบบผูกขาดกับตัวแทนบริษัท ที่ได้รับการรับรองอย่างถูกต้อง ณ ประเทศปลายทาง ซึ่งบางส่วนของโปรแกรมอาจจำเป็นต้องท่องเที่ยวอันเป็นไปตามนโยบายของประเทศปลายทางนั้นๆ กรณีที่ท่านไม่ต้องการใช้บริการส่วนใดส่วนหนึ่งไม่ว่ากรณีใดก็ตามจะไม่สามารถคืนค่าใช้จ่ายให้ได้ และอาจมีค่าใช้จ่ายเพิ่มเติมขึ้นตามมาเป็นบางกรณี ทางบริษัท ขอสงวนสิทธิ์ในการเรียกเก็บค่าใช้จ่ายที่เกิดขึ้นจริงทั้งหมดกับผู้เดินทาง กรณีที่เกิดเหตุการณ์ขึ้นไม่ว่ากรณีใดก็ตาม
- กรณีลูกค้ามีตัวเอง (จอยด์แลนด์) จำเป็นจะต้องมารอคณะท่านั้น กรณีที่ไฟล์ทช้ากว่าคณะแต่ลูกค้ายืนยันการเดินทางจำเป็นจะต้องเดินทางตามคณะไปยังเมือง หรือ สถานที่ท่องเที่ยวที่คณะอยู่ในเวลานั้นๆ กรณีนี้จะมีค่าใช้จ่ายเพิ่มเติมท่านจำเป็นจะต้องชำระค่าใช้จ่ายที่ใช้ในการเดินทางด้วยตนเองทั้งหมดไม่ว่ากรณีใดทางบริษัท ขอสงวนสิทธิ์ ไม่ชดเชยหากท่านไม่ได้ท่องเที่ยวเมือง หรือ สถานที่ท่องเที่ยวใดๆ สถานที่หนึ่งทุกกรณี เนื่องจากเป็นการชำระแบบเหมาจ่ายกับตัวแทนแล้วทั้งหมด
- สำหรับการเดินทางช่วงปีใหม่ เทศกาลวันหยุดยาวไทย วันหยุดญี่ปุ่น อาจเจอปัญหาารถติดคนแน่นตามสถานที่ท่องเที่ยวต่างๆ ร้านอาหารคนเยอะ หรือในช่วงฤดูหนาวพ้ามืดเร็ว รวมถึงช่วงปีใหม่ร้านค้าจะปิดบางส่วนร้านอาหารปิดเร็วกว่าปกติ ขอให้ท่านทำความเข้าใจก่อนจองทัวร์
- ในกรณีที่ลูกค้าติดโควิดก่อนการเดินทาง (ทางบริษัท ขอเก็บค่าใช้จ่ายที่เกิดขึ้นทั้งหมดตามจริง)
- ในกรณีที่ติดโควิดระหว่างการเดินทาง (เจ้าหน้าที่ของบริษัท จะทำการประสานงานให้เพื่อเข้าสู่กระบวนการรักษาที่เป็นไปตามมาตรการของประเทศญี่ปุ่น และในกรณีที่มีค่าใช้จ่ายเกิดขึ้น ลูกค้าจะต้องเป็นผู้รับผิดชอบค่าใช้จ่ายทั้งหมด

หมายเหตุ : กรุณาอ่านรายละเอียดทั้งหมดก่อนทำการจอง, ชำระเงินค่ามัดจำ และชำระ
 เงินค่าทัวร์ทั้งหมด...ทางบริษัท จะถือว่าท่านได้ยอมรับเงื่อนไขและข้อตกลง
 ต่างๆ ทั้งหมด